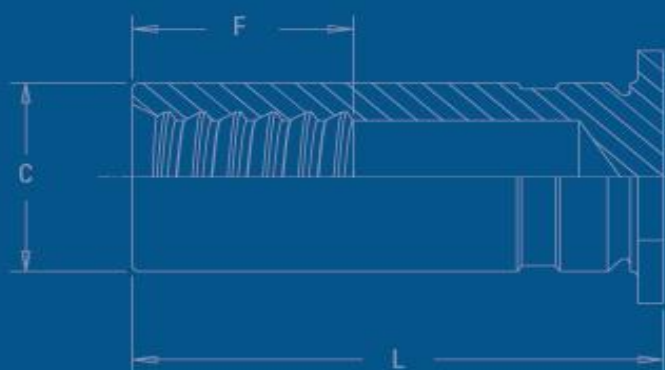




# SO-RT™

## PEM RT®防松螺纹间隔柱



现已推出- PEM RT®防松螺纹间隔柱

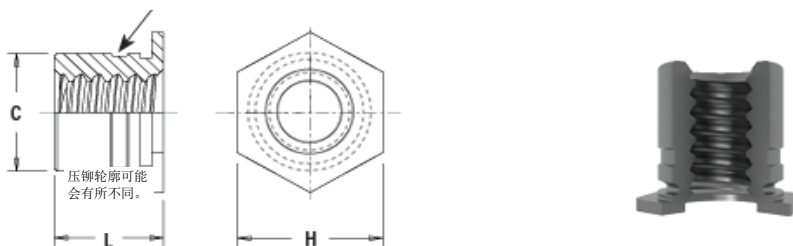
螺纹采用改良后牙侧角设计,能有效防止振动引起的松脱。



PEM® “单宽槽” 注册商标

### 通孔螺纹螺柱

特殊订单可提供额外的螺纹尺寸和长度。  
请联系我们查询库存情况



尺寸单位为英寸。

| 英制          | 零件编码         | 紧固件材料 | 最小板材厚度 | 板材尺寸<br>+0.003 -0.000 | 长度“L”<br>+0.002 -0.005 | C<br>+0.000<br>-0.005 | H 标称值 | 最小孔中心至<br>边缘距离 <sup>(1)</sup> | 非库存长度范<br>围 |
|-------------|--------------|-------|--------|-----------------------|------------------------|-----------------------|-------|-------------------------------|-------------|
|             | SO-RT440-8ZI | 钢     | .040   | .166                  | .250                   | .165                  | .187  | .23                           | .125 - .750 |
| SOS-RT632-8 | 不锈钢          | .040  | .213   | .250                  | .212                   | .250                  | .27   | .125 - 1.062                  |             |

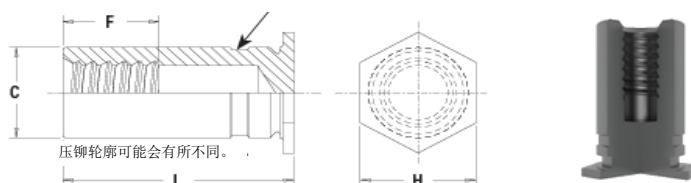
尺寸单位为毫米。

| 公制 | 零件编码           | 紧固件材料 | 最小板材厚度 | 板材尺寸<br>+0.08 | 长度“L”<br>+0.05 -0.13 | C<br>-0.13 | H 标称值 | 最小孔中心至<br>边缘距离 <sup>(1)</sup> | 非库存长度范<br>围 |
|----|----------------|-------|--------|---------------|----------------------|------------|-------|-------------------------------|-------------|
|    | SO-RTM3-4ZI    | 钢     | 1      | 4.22          | 4                    | 4.2        | 4.8   | 6                             | 3 - 18      |
|    | SO-RT3.5M3-6ZI | 钢     | 1      | 5.41          | 6                    | 5.39       | 6.4   | 6.8                           | 3 - 18      |
|    | SO-RTM4-8ZI    | 钢     | 1.27   | 7.14          | 8                    | 7.12       | 7.9   | 8                             | 3 - 25      |

PEM® “单宽槽” 注册商标

### 盲孔螺纹螺柱

特殊订单可提供额外的螺纹尺寸和长度。  
请联系我们查询库存情况。



尺寸单位为毫米。

| 公制 | 零件编码             | 紧固件材料 | 最小板材厚度 | 板材尺寸<br>+0.08 | 长度“L”<br>+0.05 -0.13 | C<br>-0.13 | F 最小值 | H 标称值 | 最小孔中心<br>至边缘距离 <sup>(1)</sup> | 非库存长度范<br>围 |
|----|------------------|-------|--------|---------------|----------------------|------------|-------|-------|-------------------------------|-------------|
|    | BSO-RT3.5M3-10ZI | 钢     | 1      | 5.41          | 10                   | 5.39       | 4     | 6.4   | 6.8                           | 6 - 25      |
|    | BSOS-RTM4-14     | 不锈钢   | 1.27   | 7.14          | 14                   | 7.12       | 6.5   | 7.9   | 8                             | 6 - 25      |

(1) 有关弯角间距以及至其他自扣紧紧固件的距离的更多信息，请参阅 [PEM® 技术表中心线至边缘距离](#)。

### 材料与表面处理规范

| 型号       | 螺纹 <sup>(1)</sup>                    | 紧固件材料 |           | 标准表面处理   |                          | 适用板材硬度： <sup>(3)</sup> |                    |
|----------|--------------------------------------|-------|-----------|--|--------------------------|------------------------|--------------------|
|          | 内部<br>ASME B1.12B/<br>ASME B1.13M 6H | 硬化碳钢  | 300 系列不锈钢 | 根据 ASTM B633 标准进行镀锌，SC1 (5 μm)，III 型，无色 <sup>(2)</sup> | 根据 ASTM A380 标准进行钝化和/或测试 | HRB 80/HRB 150 或更低     | HRB 70/HRB 125 或更低 |
| SO-RT    | ▪                                    | ▪     | ▪         | ▪  | ▪                        | ▪                      | ▪                  |
| SOS-RT   | ▪                                    | ▪     | ▪         | ▪  | ▪                        | ▪                      | ▪                  |
| BSO-RT   | ▪                                    | ▪     | ▪         | ▪  | ▪                        | ▪                      | ▪                  |
| BSOS-RT  | ▪                                    | ▪     | ▪         | ▪  | ▪                        | ▪                      | ▪                  |
| 表面处理零件编码 |                                      |       |           | ZI   | 无                        |                        |                    |

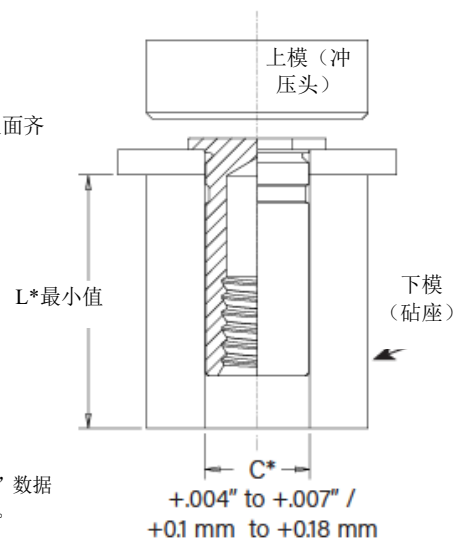
- (1) 承载侧面的改良牙型。将接受最大尺寸为 6g/2A 的螺钉。
- (2) 请参阅我们网站的 PEM 技术支持部分，了解相关的电镀标准和规范。
- (3) HRB-洛氏硬度“B”量表。HB-布氏硬度。

## 安装

- 1.在板材上准备好适当尺寸的安装孔。请勿进行诸如去毛刺之类的二次加工。
- 2.将螺栓穿过薄板的安装孔（最好是冲压面），然后插入砧座孔，如图所示。
- 3.保持上模（安装冲压头）和下模（砧座）平行，然后施加充足的挤压力，将螺栓头部嵌入板中与板面齐平。右图显示了施加这些力的建议工具。

## 安装工具

| 螺纹代码                     | HAEGER®零件编码   |             | PEMSERTER®零件编码   |           |
|--------------------------|---------------|-------------|------------------|-----------|
|                          | 下模（砧座）        | 上模（冲压头）     | 下模（砧座）           | 上模（冲压头）   |
| RT440 / RTM3             | H-109-4/M3L   | H-108-0020L | 97020048730<br>0 | 975200048 |
| RT632 / RT3.5M3 / RTM3.5 | H-109-6/M3.5L | H-108-0020L | 97020001230<br>0 | 975200048 |
| RTM4                     | H-109-10/M5L  | H-108-0020L | 97020001330<br>0 | 975200048 |



\*“C”和“L”数据  
见第3页。

## 性能数据<sup>(1)</sup>

| 零件编码         | 最大记录配套螺钉<br>紧固扭矩 (in.<br>lbs.) | 测试板材材料          |               |                                   |                             |               |               |                                   |                             |
|--------------|--------------------------------|-----------------|---------------|-----------------------------------|-----------------------------|---------------|---------------|-----------------------------------|-----------------------------|
|              |                                | .060"5052-H34 铝 |               |                                   |                             | .060"冷轧钢      |               |                                   |                             |
|              |                                | 安装力<br>(lbs.)   | 推出力<br>(lbs.) | 扭力输出 <sup>(2)</sup><br>(in. lbs.) | 拉力 <sup>(2)</sup><br>(lbs.) | 安装力<br>(lbs.) | 推出力<br>(lbs.) | 扭力输出 <sup>(2)</sup><br>(in. lbs.) | 拉力 <sup>(2)</sup><br>(lbs.) |
| SO-RT440-8ZI | 4.75                           | 1100            | 160           | 11                                | 280                         | 2200          | 225           | 19                                | 330                         |
| SOS-RT632-8  | 7                              | 1100            | 160           | 11                                | 224                         | 2200          | 225           | 19                                | 264                         |

| 零件编码             | 最大记录配合螺钉<br>拧紧扭矩 (N·m) | 测试板材材料            |            |                              |                          |             |            |                              |                          |
|------------------|------------------------|-------------------|------------|------------------------------|--------------------------|-------------|------------|------------------------------|--------------------------|
|                  |                        | 1.5 mm 5052-H34 铝 |            |                              |                          | 1.5 mm 冷轧钢  |            |                              |                          |
|                  |                        | 安装力<br>(kN)       | 推出力<br>(N) | 扭力输出 <sup>(2)</sup><br>(N·m) | 拉力 <sup>(2)</sup><br>(N) | 安装力<br>(kN) | 推出力<br>(N) | 扭力输出 <sup>(2)</sup><br>(N·m) | 拉力 <sup>(2)</sup><br>(N) |
| SO-RTM3-4ZI      | 0.55                   | 4.9               | 710        | 1.24                         | 1245                     | 9.8         | 1000       | 2.15                         | 1465                     |
| SO-RT3.5M3-6ZI   | 0.55                   | 7.6               | 1330       | 2.82                         | 1375                     | 14.7        | 1860       | 3.95                         | 1690                     |
| SO-RTM4-8ZI      | 2                      | 10.7              | 1780       | 5.08                         | 2575                     | 17.8        | 2490       | 8.47                         | 3110                     |
| BSO-RT3.5M3-10ZI | 0.55                   | 7.6               | 1330       | 2.82                         | 1375                     | 14.7        | 1860       | 3.95                         | 1690                     |
| BSOS-RTM4-14     | 1.6                    | 10.7              | 1780       | 5.08                         | 2060                     | 17.8        | 2490       | 8.47                         | 2488                     |

- (1) 公布的安装力仅供参考。应根据安装步骤中描述的紧固件的正确安装位置，来进行实际安装并确认安装完成。报告的其他性能值是在遵循所有正确的安装参数和程序的情况下所得出的平均值。安装孔尺寸、板材材料和安装步骤的变化可能会影响性能。建议在您的应用中对该产品进行性能测试。我们很乐意为此类性能测试提供技术援助和/或样品。
- (2) 接头在抗旋出和拔出性能方面的失效取决于所用螺钉的强度和类型。某些情况下，故障可能出在螺钉而非自锁螺柱上。如有任何问题，请联系我们的应用工程组。

所有 PEM®产品均符合我们严格的质量标准。如果您需要额外的行业或其它特定质量认证，则需要提供特殊程序和/或零件编码。请联系您当地的销售办公室或代表以获取更多信息。

合规信息可在我们网站的技术支持板块获得。规格如有变更，恕不另行通知。请访问我们的网站，获取本公告的最新版本。



北美：美国宾夕法尼亚州丹伯勒 | 邮箱: [info@pemnet.com](mailto:info@pemnet.com) | 电话: +1-215-766-8853 | 800-237-4736 (美国)  
 欧洲：爱尔兰戈尔韦 | 邮箱: [europa@pemnet.com](mailto:europa@pemnet.com) | 电话: +353-91-751714  
 亚太区：新加坡 | 邮箱: [singapore@pemnet.com](mailto:singapore@pemnet.com) | 电话: +65-6-745-0660  
 中国昆山：邮箱: [salesgreaterchina@pemnet.com](mailto:salesgreaterchina@pemnet.com) | 电话: +86-0512-57269630  
 请访问 [www.pemnet.com](http://www.pemnet.com)，浏览我们的 PEMNET™资源中心 • 技术支持邮箱: [techsupport@pemnet.com](mailto:techsupport@pemnet.com)