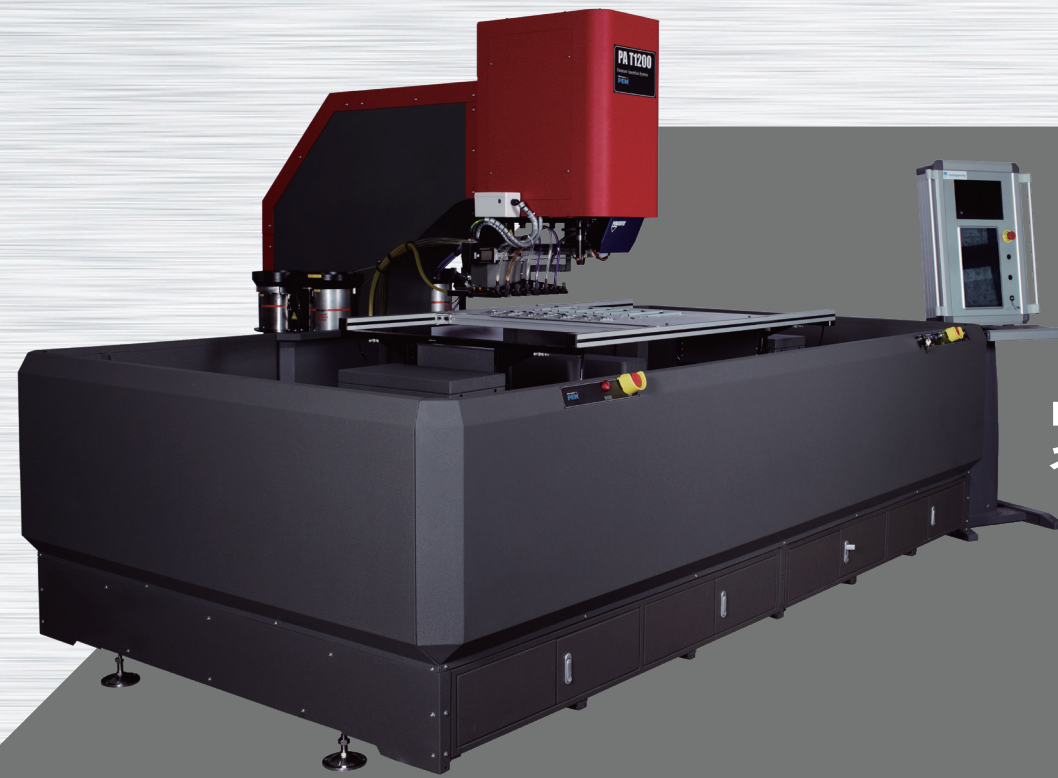
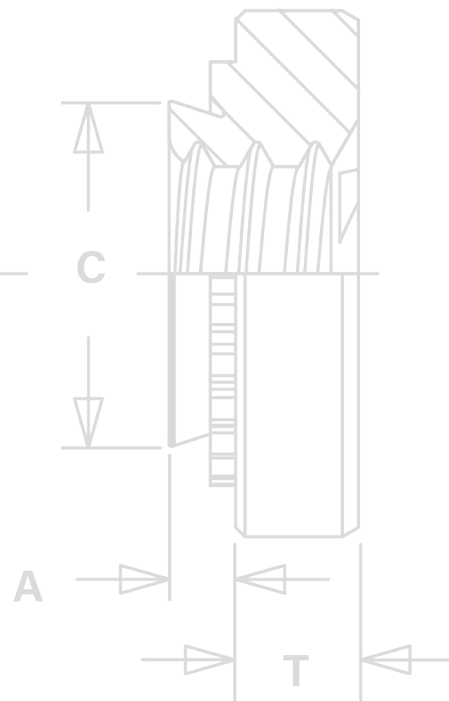


Haeger® By
PEM®



紧固件压铆机



Haeger By PEM[®] 824[™] SH

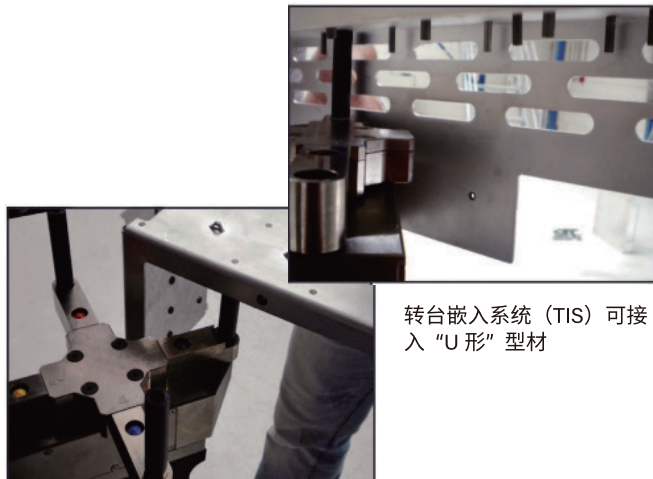
产品特点 & 优势

- 操作人员可通过作业搜索和调用模式，引用存储在系统中的程序，轻松返回到之前的作业
- 更大的触屏PC(15.6")和图示，便于操作
- 实时显示安装力和位移反馈
- 配有压铆数量和内置计数器
- 操作错误时，屏幕上会显示报错以及错误详情
- 可连接网络，并与数据收集系统、生产管理系统和异地故障排除系统接口兼容
- 智能力量控制
- 可选行程监控模式
- 更大的统计和过程曲线范围，可选择在内部或外部存储过程曲线



产品特点—送料

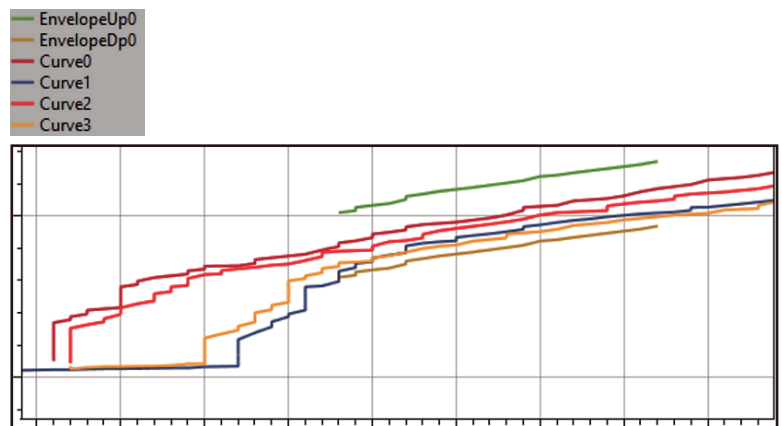
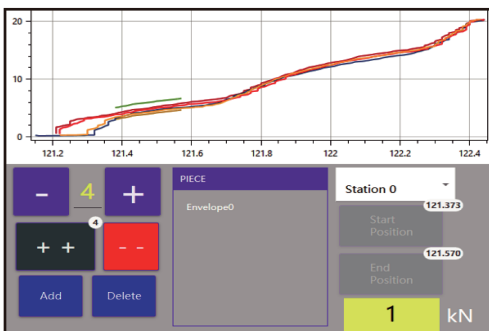
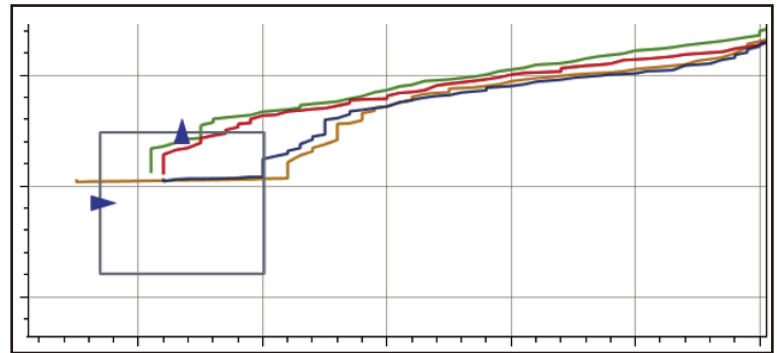
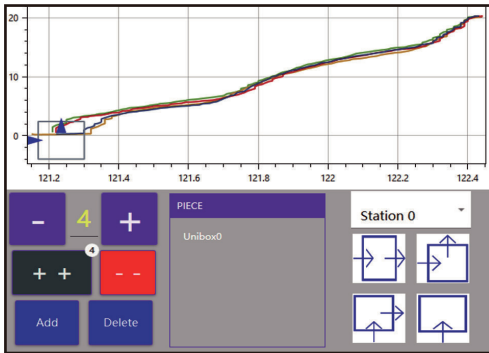
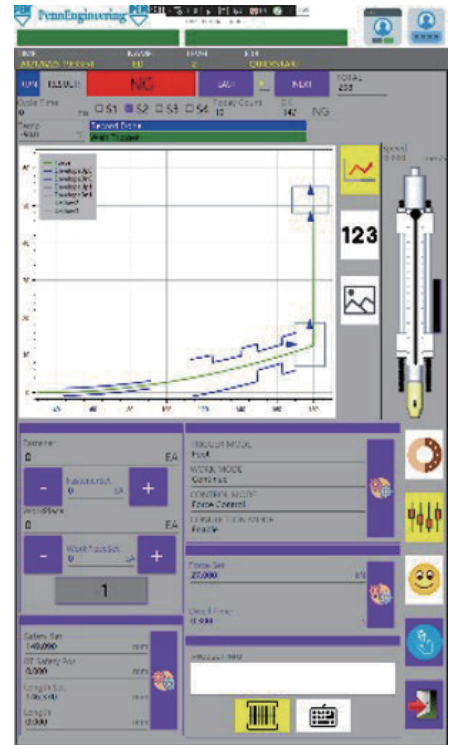
- 便捷的模具设置结合最可靠的紧固件送料
- 编程更加轻松、快捷
- 最多可装入四种不同的紧固件，一种是自动送料，三种手动送料
- 紧固件检测和紧固件的长度检测



转台嵌入系统 (TIS) 可接入“U形”型材

产品特点—曲线监控

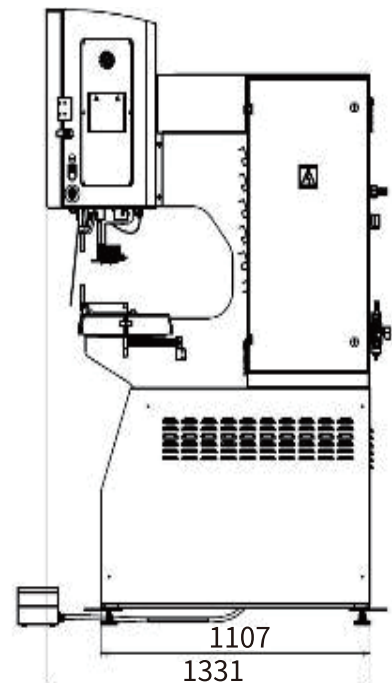
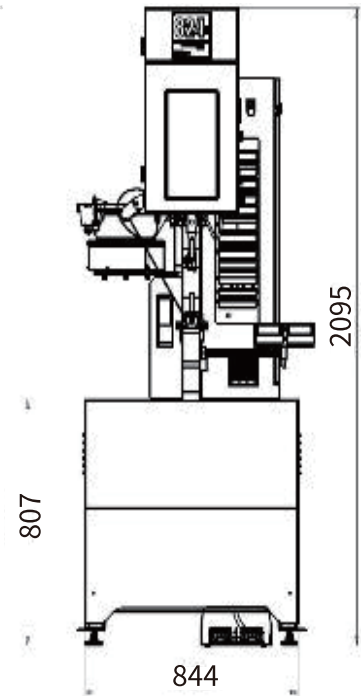
- 伺服液压系统
- 可编程自动化控制系统
- 可支持 Haeger® MAS-350、自动工具、转台和专用送料车
- Haeger® 专利安全系统
- 可支持 2 千牛至 80 千牛
- 1% 压力重复精度
- 位移控制精确至 0.02 毫米
- 速率可达 824Plus 的 2 倍
- 曲线监控、数据收集、扫描仪
- 插入图形
- 适用于 X/Y、相机和机器人的工业总线



规格与尺寸

压力范围	440 lbs. (2 kN) 至 17,600 lbs. (80 kN)
压力控制方式	伺服液压
重复精度	±1% 全行程压力精度 ±0.02mm 重复位置精度
气源需求	6-7 Bar 8 mm 直径最小气管
电源需求	380 至 400V 3PH 50 或 60Hz
喉深	24" (610 mm)
行程距离	8" (200 mm)
可调铆压行程	3/8"- 6"(10-150 mm)
电机功率	3 kW
速度	下降180 mm/s 上升150 mm/s
铆接能力	1mm 至 6mm 厚度
铆压范围	M2 至 M8
自动送料盘	MAS350
过程监控	可选项
外形尺寸	(长×宽×高) 1331 mm × 844 mm × 2095 mm

关于824SH 和Haeger®其它产品的更多信息, 请访问我们的网站www.haeger.com或联系当地的Haeger®授权经销商。



紧固件压铆机

Haeger® 隶属于全球领先的整合性紧固解决方案提供者—PennEngineering® 宾科集团, 后者成立于1942年, 总部位于美国宾夕法尼亚Danboro, 旗下拥有自扣紧紧固件领导品牌 PEM®、紧固件安装品牌 Haeger®、PEMSerter® 以及工业和汽车定制紧固方案品牌Heyco®、Atlas®、Profil®等。



1年机器质保



80年紧固经验



100亿颗年均紧固件安装量

CE 认证

保障安全与寿命 降低维护成本

3D 视觉

直接快速定位 无需移动拍照

MES接口

成熟接口模块 根据需求调用



所有PEM®产品都符合我们严格的质量标准。如果您需要额外行业或其它特定的质量认证, 则需要提供特殊程序和/或零件号。请联系您当地的销售办事处或代表以获取更多信息。

常规信息可在我们公司网站的技术支持板块获得。规格若有更改, 恕不另行通知。请访问网站, 获取本宣传册的最新版本。

PennEngineering®



中国: 电话: +86 21 5696 4988 • 电子邮箱: salesgreaterchina@pemnet.com

www.haeger.com • www.pemnet.com

